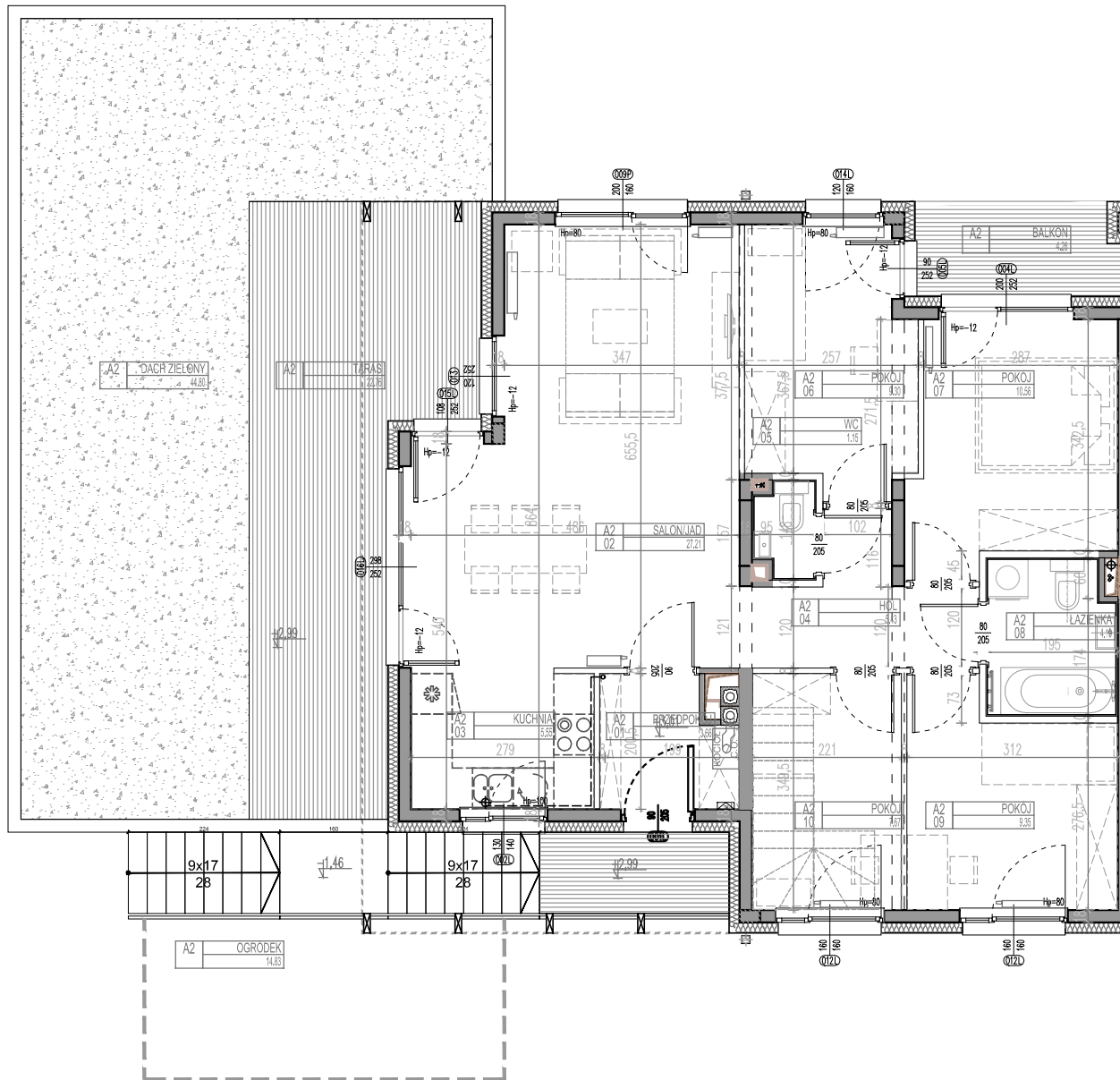


OSIEDLE NATURA: ZESPÓŁ BUDYNKÓW MIESZKALNYCH JEDNORODZINNYCH DWULOKALOWYCH

w miejscowości Zgorzala w gminie Lesznowola w powiecie piaseczyńskim



— ściana wewnętrzna - rozbierna — ściana zewnętrzna - nierozbierna

0 2 5m

INWESTOR: SOFFIA Sp. z o.o. Sp. K.
ul. Franciszka Klimczaka 17/80, 02-797 Warszawa

PROJEKTANT: ATI ARCHITEKTURA TECHNIKA INWESTYCJE
02-785 Warszawa, ul. Nutki 3/5

WIDOK



USYTOWANIE



ZESTAWIENIE POWIERZCHNI

NR	POMIESZCZENIE	POWIERZCHNIA
01	PRZEDPOKÓJ	3.66
02	SALON/JAD	27.21
03	KUCHNIA	5.55
04	HOL	5.43
05	WC	1.15
06	POKÓJ	9.30
07	POKÓJ	10.56
08	ŁAZIENKA	4.19
09	POKÓJ	9.35
10	POKÓJ	7.67
		84.07

	BALKON	4.26
	TARAS	22.76
	DACH ZIELONY	44.80
	OGRODEK	14.83

Uwagi: 1. Powierzchnie pomieszczeń podano z uwzględnieniem grubości tynków, zgodnie z normą PN-ISO 9836.
2. Niniejsza karta katalogowa została opracowana na podstawie projektu budowlanego. Nie stanowi ona wiernego odwzorowania lokalu mieszkalnego, który powstanie w przyszłości. Karta służy wskazaniu położenia projektowanych pomieszczeń oraz usytuowania lokalu na kondygnacji.
3. Powierzchnie oraz wymiary mogą ulec niewielkim zmianom w trakcie realizacji obiektu.

4
pokoje

1
piętro

84.07
m²

lok.

06
Z1 02 A2