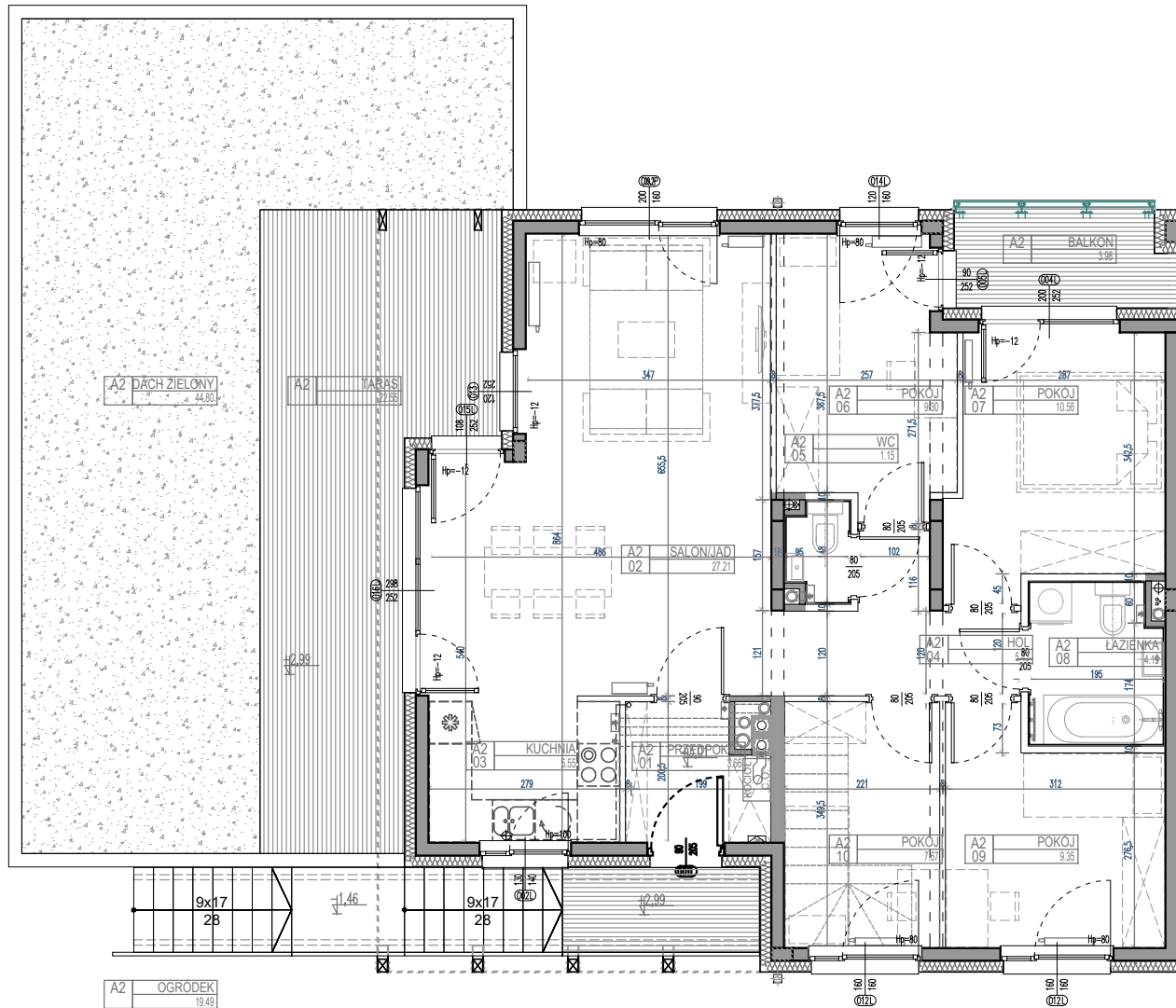


# OSIEDLE NATURA: ZESPÓŁ BUDYNKÓW MIESZKALNYCH JEDNORODZINNYCH DWULOKALOWYCH

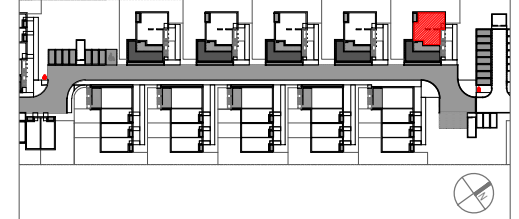
w miejscowości Zgorzala w gminie Lesznowola w powiecie piaseczyńskim



WIDOK



USYTOWANIE



ZESTAWIENIE POWIERZCHNI

**ZS 01 A2**

NR	POMIESZCZENIE	POWIERZCHNIA
01	PRZEDPOKÓJ	3.66
02	SALON/JAD	27.21
03	KUCHNIA	5.55
04	HOL	5.43
05	WC	1.15
06	POKÓJ	9.30
07	POKÓJ	10.56
08	ŁAZIENKA	4.19
09	POKÓJ	9.35
10	POKÓJ	7.67
		84,07

OGRÓDEK	19.49
BALKON	3.98
TARAS	22.55
DACH ZIELONY	44.80

- Uwagi:
1. Powierzchnie pomieszczeń podano z uwzględnieniem grubości tynków, zgodnie z normą PN-ISO 9836.
  2. Niniejsza karta katalogowa została opracowana na podstawie projektu budowlanego. Nie stanowi ona wiernego odwzorowania lokalu mieszkalnego, który powstanie w przyszłości. Karta służy wskazaniu położenia projektowanych pomieszczeń oraz usytuowania lokalu na kondygnacji.
  3. Powierzchnie oraz wymiary mogą ulec niewielkim zmianom w trakcie realizacji obiektu.

ściana wewnętrzna - rozbieralna

ściana zewnętrzna - nierozbieralna

0 2 5m

INWESTOR: SOFFIA Sp. z o.o. Sp. K.  
ul. Franciszka Klimczaka 17/80, 02-797 Warszawa

PROJEKTANT: ATI ARCHITEKTURA TECHNIKA INWESTYCJE  
02-785 Warszawa, ul. Nutki 3/5

4  
pokoje

1  
piętro

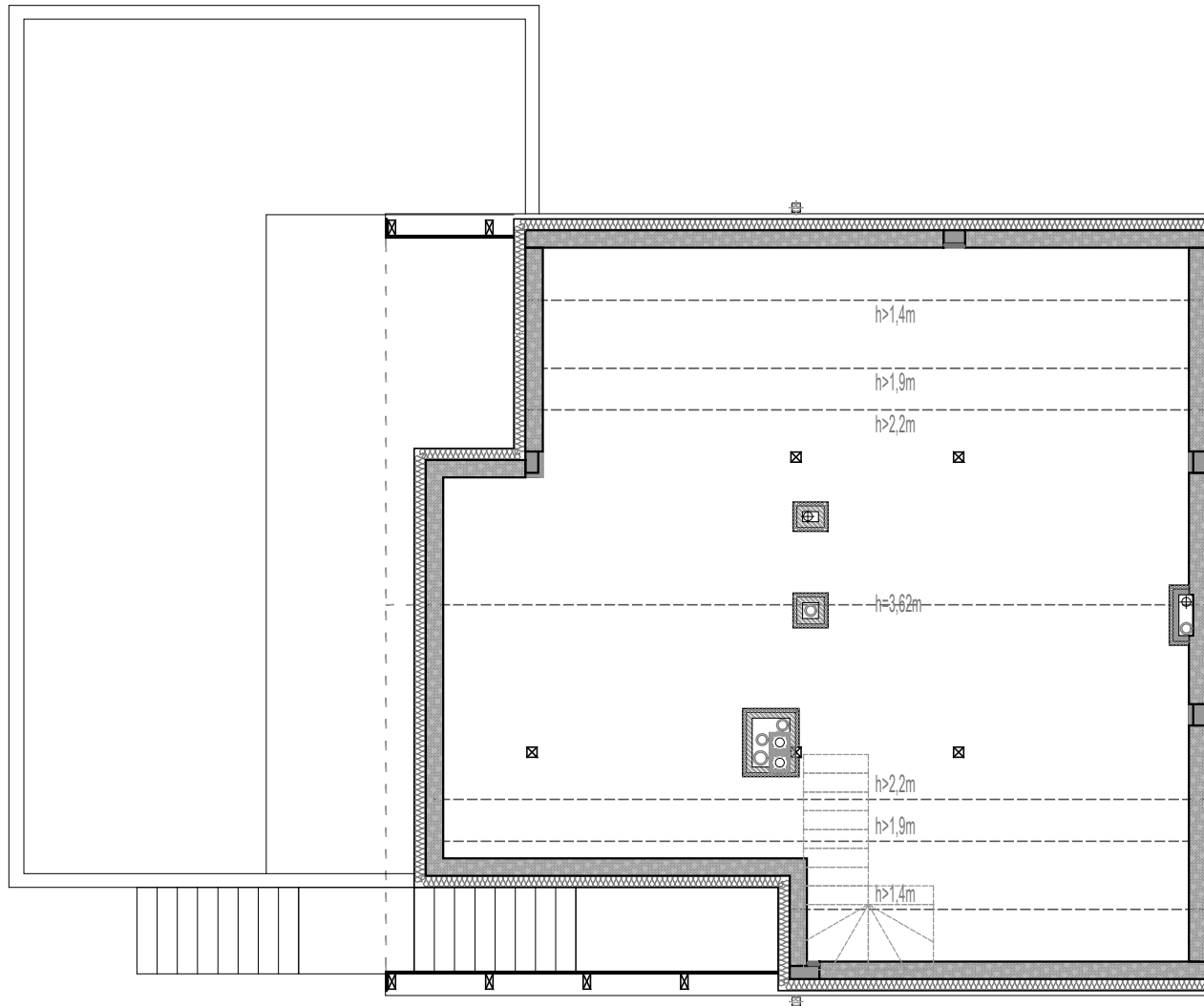
84.07  
m<sup>2</sup>

lok.

32  
ZS 01 A2

# OSIEDLE NATURA: ZESPÓŁ BUDYNKÓW MIESZKALNYCH JEDNORODZINNYCH DWULOKALOWYCH

w miejscowości Zgorzala w gminie Lesznowola w powiecie piaseczyńskim



PODDASZE



— ściana wewnętrzna - rozbierna

— ściana zewnętrzna - nierozbierna



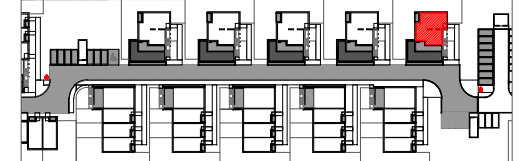
INWESTOR: SOFFIA Sp. z o.o. Sp. K.  
ul. Franciszka Klimczaka 17/80, 02-797 Warszawa

PROJEKTANT: ATI ARCHITEKTURA TECHNIKA INWESTYCJE  
02-785 Warszawa, ul. Nutki 3/5

WIDOK



USYTOWANIE



ZESTAWIENIE POWIERZCHNI

**Z3 01 A2**

NR	POMIESZCZENIE	POWIERZCHNIA
01	PRZEDPOKÓJ	3,66
02	SALON/JAD	27,21
03	KUCHNIA	5,55
04	HOL	5,43
05	WC	1,15
06	POKÓJ	9,30
07	POKÓJ	10,56
08	ŁAZIENKA	4,19
09	POKÓJ	9,35
10	POKÓJ	7,67
		84,07

	OGRÓDEK	19,49
	BALKON	3,98
	TARAS	22,55
	DACH ZIELONY	44,80

Uwagi: 1. Powierzchnie pomieszczeń podano z uwzględnieniem grubości tynków, zgodnie z normą PN-ISO 9836.  
2. Niniejsza karta katalogowa została opracowana na podstawie projektu budowlanego. Nie stanowi ona wiernego odwzorowania lokalu mieszkalnego, który powstanie w przyszłości. Karta służy wskazaniu położenia projektowanych pomieszczeń oraz usytuowania lokalu na kondygnacji.  
3. Powierzchnie oraz wymiary mogą ulec niewielkim zmianom w trakcie realizacji obiektu.

- pokoje    2 piętro    - m<sup>2</sup>    lok. **32 P**    Z3 01 A2