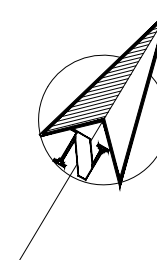
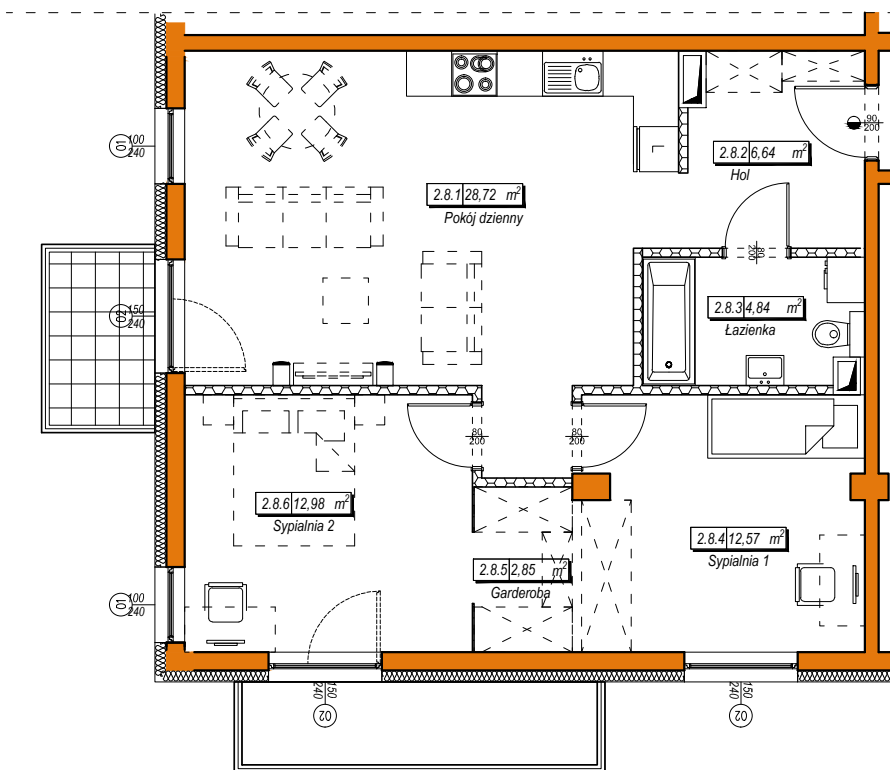
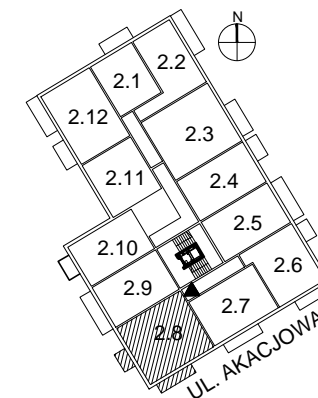


WILLA AKACJA: BUDYNEK MIESZKALNY WIELORODZINNY Z GARAŻEM PODZIEMNYM  
w Pruszkowie, pow. pruszkowski, woj. mazowieckie



USYTUOWANIE:




POWIERZCHNIE:

2.8.1	Pokój dzienny	28,72 m <sup>2</sup>
2.8.2	Hol	6,64 m <sup>2</sup>
2.8.3	Łazienka	4,84 m <sup>2</sup>
2.8.4	Sypialnia 1	12,57 m <sup>2</sup>
2.8.5	Garderoba	2,85 m <sup>2</sup>
2.8.6	Sypialnia 2	12,98 m <sup>2</sup>
<b>SUMA=</b>		<b>68,60 m<sup>2</sup></b>
2.8.B1	Balkon 1	5,88 m <sup>2</sup>
2.8.B2	Balkon 1	3,74 m <sup>2</sup>

UWAGA:

- POWIERZCHNIE LICZONE WG NORMY PN-ISO 9836:1997
- ZGODNIE Z NORMĄ PN-ISO 9836:1997 DO POWIERZCHNI LOKALU WLICZONO ŚCIANKI DZIAŁOWE NADAJĄCE SIĘ DO DEMONTAŻU
- ZE WZGLĘDU NA TRWAJĄCE PRACE PROJEKTOWE POWIERZCHNIE MOGA ULEC ZMIANIE
- WYPOSAŻENIE LOKALU POKAZANO JEDYNIE W CELACH PREZENTACJI I NIE STANOWI ZOBOWIĄZANIA UMOWNEGO
- NINIEJSZY PROJEKT NIE STANOWI OFERTY W ROZUMIENIU PRZEPISÓW KODEKSU CYWILNEGO

 - ściana działowa

 - ściana konstrukcyjna



INWESTOR: SOFFIA Sp. z o.o. Sp. K.  
ul. Franciszka Klimczaka 17/80, 02-797 Warszawa

3	2	63,60	lok.	2.8
pokoje	piętro	m <sup>2</sup>		