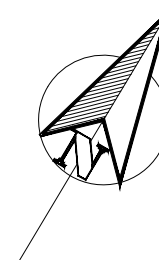
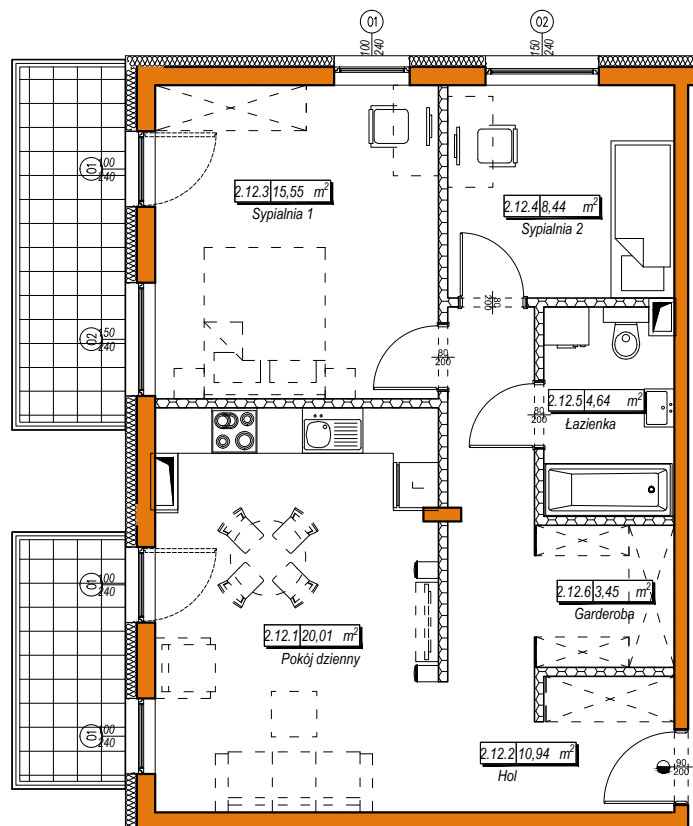
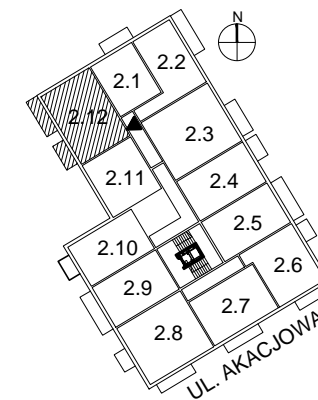


WILLA AKACJA: BUDYNEK MIESZKALNY WIELORODZINNY Z GARAŻEM PODZIEMNYM  
w Pruszkowie, pow. pruszkowski, woj. mazowieckie



USYTUOWANIE:



POWIERZCHNIE:

2.12.1	Pokój dzienny	20,01 m <sup>2</sup>
2.12.2	Hol	10,94 m <sup>2</sup>
2.12.3	Sypialnia 1	15,55 m <sup>2</sup>
2.12.4	Sypialnia 2	8,44 m <sup>2</sup>
2.12.5	Łazienka	4,64 m <sup>2</sup>
2.12.6	Garderoba	3,45 m <sup>2</sup>
<b>SUMA=</b>		<b>63,03 m<sup>2</sup></b>
2.12.B1	Balkon 1	5,10 m <sup>2</sup>
2.12.B2	Balkon 2	7,35 m <sup>2</sup>

UWAGA:

- POWIERZCHNIE LICZONE WG NORMY PN-ISO 9836:1997
- ZGODNIE Z NORMĄ PN-ISO 9836:1997 DO POWIERZCHNI LOKALU WLICZONO ŚCIANKI DZIAŁOWE NADAJĄCE SIĘ DO DEMONTAŻU
- ZE WZGLĘDU NA TRWAJĄCE PRACE PROJEKTOWE POWIERZCHNIE MOGĄ ULEC ZMIANIE
- WYPOSAŻENIE LOKALU POKAZANO JEDYNNIE W CELACH PREZENTACJI I NIE STANOWI ZOBOWIĄZANIA UMOWNEGO
- NINIEJSZY PROJEKT NIE STANOWI OFERTY W ROZUMIENIU PRZEPISÓW KODEKSU CYWILNEGO

- ściana działowa

- ściana konstrukcyjna



INWESTOR: SOFFIA Sp. z o.o. Sp. K.  
ul. Franciszka Klimczaka 17/80, 02-797 Warszawa

3	2	63,03	lok.	2.12
pokoje	piętro	m <sup>2</sup>		