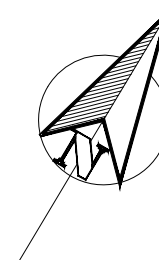
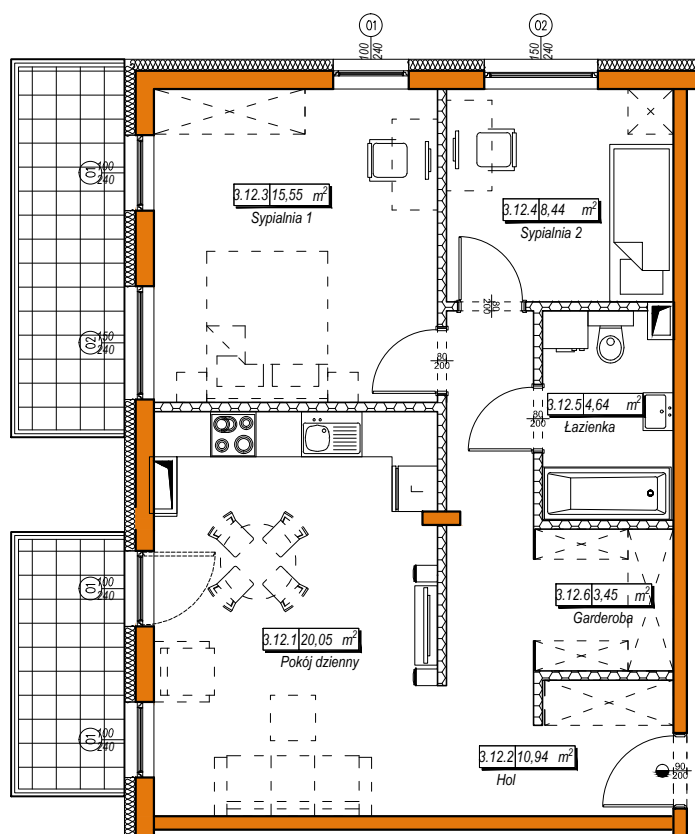
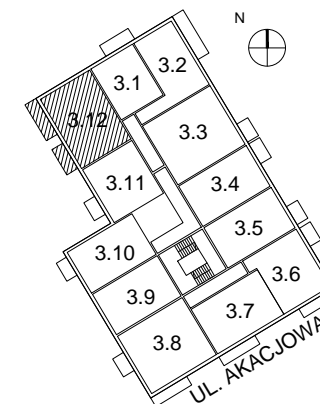


WILLA AKACJA: BUDYNEK MIESZKALNY WIELORODZINNY Z GARAŻEM PODZIEMNYM
w Pruszkowie przy ul. Akacjowej, pow. pruszkowski, woj. mazowieckie



USYTUOWANIE:



POWIERZCHNIE:

3.12.1	Pokój dzienny	20,05 m ²
3.12.2	Hol	10,94 m ²
3.12.3	Sypialnia 1	15,55 m ²
3.12.4	Sypialnia 2	8,44 m ²
3.12.5	Łazienka	4,64 m ²
3.12.6	Garderoba	3,45 m ²
SUMA=		63,07 m²
3.12.B1	Balkon 1	5,25 m ²
3.12.B2	Balkon 2	7,50 m ²

UWAGA:

- POWIERZCHNIE LICZONE WG NORMY PN-ISO 9836:1997
- ZGODNIE Z NORMĄ PN-ISO 9836:1997 DO POWIERZCHNI LOKALU WLICZONO ŚCIANKI DZIAŁOWE NADAJĄCE SIĘ DO DEMONTAŻU
- ZE WZGLĘDU NA TRWAJĄCE PRACE PROJEKTOWE POWIERZCHNIE MOGA ULEC ZMIANIE
- WYPOSAŻENIE LOKALU POKAZANO JEDYNIEM W CELACH PREZENTACJI I NIE STANOWI ZOBOWIĄZANIA UMOWNEGO
- NINIEJSZY PROJEKT NIE STANOWI OFERTY W ROZUMIENIU PRZEPISÓW KODEKSU CYWILNEGO

 - ściana działowa

 - ściana konstrukcyjna



INWESTOR: SOFFIA Sp. z o.o. Sp. K.
ul. Franciszka Klimczaka 17/80, 02-797 Warszawa

3 pokoje
3 piętro
63,07 m²
lok. **3.12**