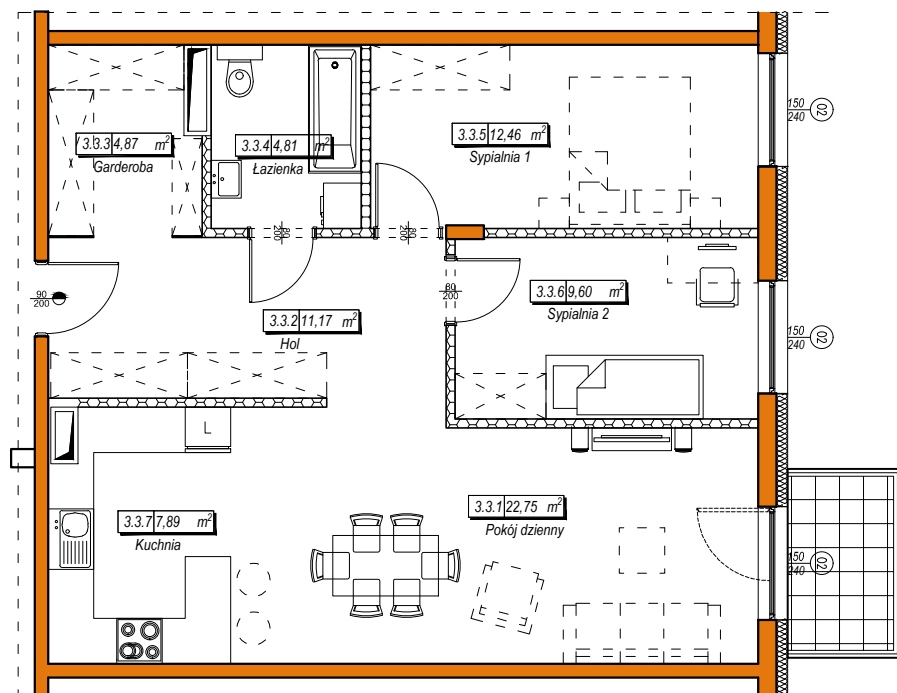
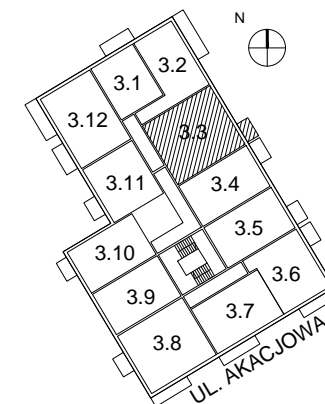


WILLA AKACJA: BUDYNEK MIESZKALNY WIELORODZINNY Z GARAŻEM PODZIEMNYM  
w Pruszkowie przy ul. Akacjowej, pow. pruszkowski, woj. mazowieckie



USYTUOWANIE:




POWIERZCHNIE:

3.3.1	Pokój dzienny	22,75 m <sup>2</sup>
3.3.2	Hol	11,17 m <sup>2</sup>
3.3.3	Garderoba	4,87 m <sup>2</sup>
3.3.4	Łazienka	4,81 m <sup>2</sup>
3.3.5	Sypialnia 1	12,46 m <sup>2</sup>
3.3.6	Sypialnia 2	9,60 m <sup>2</sup>
3.3.7	Kuchnia	7,89 m <sup>2</sup>
<b>SUMA=</b>		<b>73,55 m<sup>2</sup></b>
3.3.B1	Balkon 1	3,75 m <sup>2</sup>

UWAGA:

- POWIERZCHNIE LICZONE WG NORMY PN-ISO 9836:1997
- ZGODNIE Z NORMĄ PN-ISO 9836:1997 DO POWIERZCHNI LOKALU WLICZONO ŚCIANKI DZIAŁOWE NADAJĄCE SIĘ DO DEMONTAŻU
- ZE WZGLĘDU NA TRWAJĄCE PRACE PROJEKTOWE POWIERZCHNIE MOGĄ ULEC ZMIANIE
- WYPOSAŻENIE LOKALU POKAZANO JEDYNNIE W CELACH PREZENTACJI I NIE STANOWI ZOBOWIĄZANIA UMOWNEGO
- NINIEJSZY PROJEKT NIE STANOWI OFERTY W ROZUMIENIU PRZEPISÓW KODEKSU CYWILNEGO

 - ściana działowa

 - ściana konstrukcyjna



INWESTOR: SOFFIA Sp. z o.o. Sp. K.  
ul. Franciszka Klimczaka 17/80, 02-797 Warszawa

**3** pokoje  
**3** piętro  
**73,55** m<sup>2</sup>  
lok. **3.3**