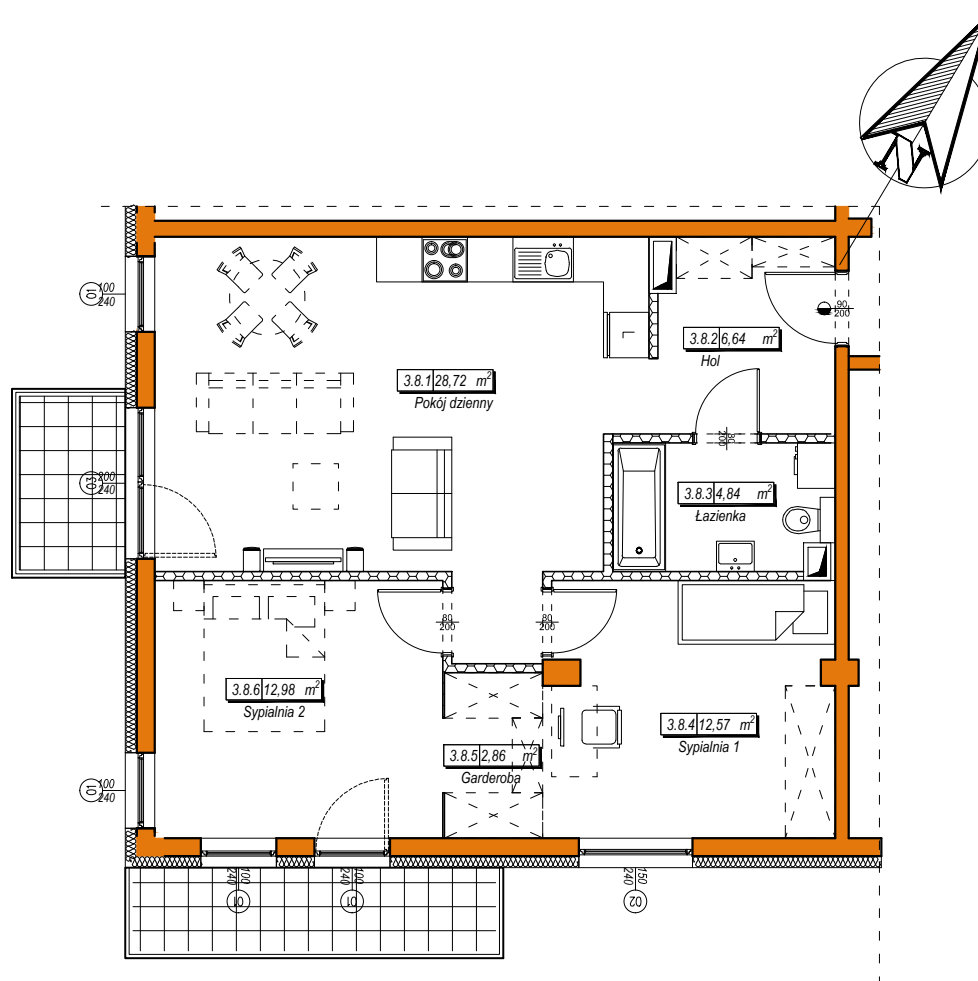
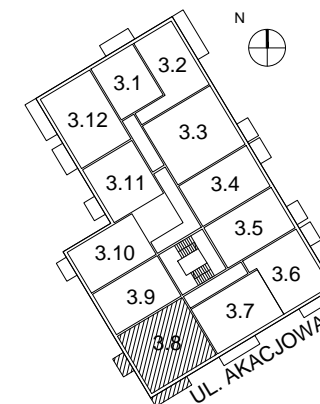


WILLA AKACJA: BUDYNEK MIESZKALNY WIELORODZINNY Z GARAZEM PODZIEMNYM
w Pruszkowie przy ul. Akacjowej, pow. pruszkowski, woj. mazowieckie



USYTUOWANIE:



POWIERZCHNIE:

3.8.1	Pokój dzienny	28,72 m ²
3.8.2	Hol	6,64 m ²
3.8.3	Łazienka	4,84 m ²
3.8.4	Sypialnia 1	12,57 m ²
3.8.5	Garderoba	2,86 m ²
3.8.6	Sypialnia 2	12,98 m ²
SUMA=		68,61 m²
3.8.B1	Balkon 1	6,00 m ²

UWAGA:

- POWIERZCHNIE LICZONE WG NORMY PN-ISO 9836:1997
- ZGODNIE Z NORMĄ PN-ISO 9836:1997 DO POWIERZCHNI LOKALU WLICZONO ŚCIANKI DZIAŁOWE NADAJĄCE SIĘ DO DEMONTAŻU
- ZE WZGLĘDU NA TRWAJĄCE PRACE PROJEKTOWE POWIERZCHNIE MOGA ULEC ZMIANIE
- WYPOSAŻENIE LOKALU POKAZANO JEDYNNIE W CELACH PREZENTACJI I NIE STANOWI ZOBOWIĄZANIA UMOWNEGO
- NINIEJSZY PROJEKT NIE STANOWI OFERTY W ROZUMIENIU PRZEPISÓW KODEKSU CYWILNEGO

- ściana działowa

- ściana konstrukcyjna



INWESTOR: SOFFIA Sp. z o.o. Sp. K.
ul. Franciszka Klimczaka 17/80, 02-797 Warszawa

3	3	68,61	lok.	3.8
pokoje	piętro	m ²		