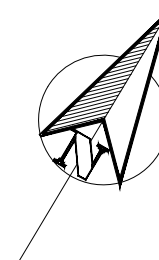
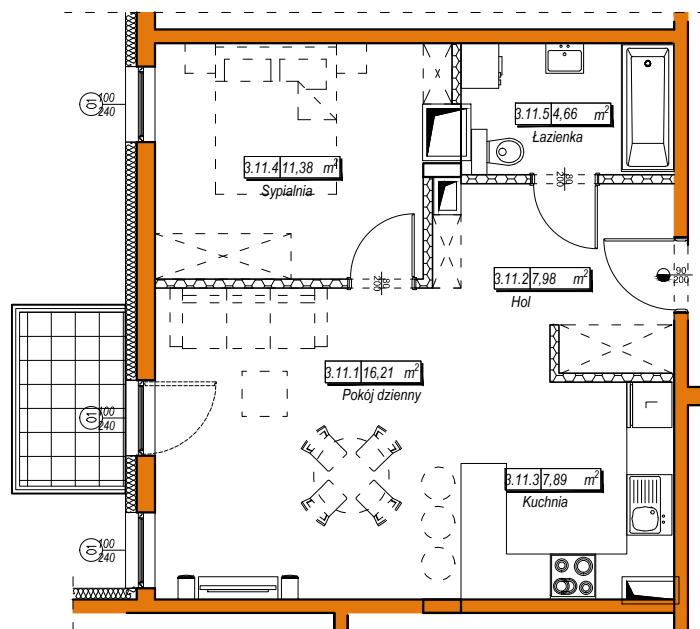
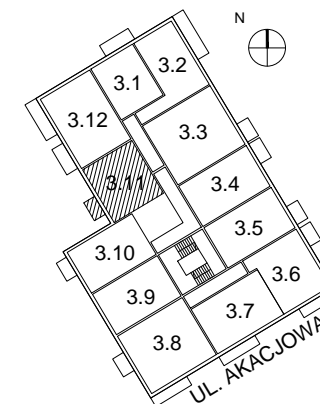


WILLA AKACJA: BUDYNEK MIESZKALNY WIELORODZINNY Z GARAŻEM PODZIEMNYM  
w Pruszkowie przy ul. Akacjowej, pow. pruszkowski, woj. mazowieckie



USYTUOWANIE:



POWIERZCHNIE:

3.11.1	Pokój dzienny	16,21	m <sup>2</sup>
3.11.2	Hol	7,98	m <sup>2</sup>
3.11.3	Kuchnia	7,89	m <sup>2</sup>
3.11.4	Sypialnia	11,38	m <sup>2</sup>
3.11.5	Łazienka	4,66	m <sup>2</sup>
		<b>SUMA=</b>	<b>48,12</b>
3.11.B1	Balkon 1	3,75	m <sup>2</sup>

UWAGA:

- POWIERZCHNIE LICZONE WG NORMY PN-ISO 9836:1997
- ZGODNIE Z NORMĄ PN-ISO 9836:1997 DO POWIERZCHNI LOKALU WLICZONO ŚCIANKI DZIAŁOWE NADAJĄCE SIĘ DO DEMONTAŻU
- ZE WZGLĘDU NA TRWAJĄCE PRACE PROJEKTOWE POWIERZCHNIE MOGĄ ULEC ZMIANIE
- WYPOSAŻENIE LOKALU POKAZANO JEDYNNIE W CELACH PREZENTACJI I NIE STANOWI ZOBOWIĄZANIA UMOWNEGO
- NINIEJSZY PROJEKT NIE STANOWI OFERTY W ROZUMIENIU PRZEPISÓW KODEKSU CYWILNEGO

 - ściana działowa

 - ściana konstrukcyjna



INWESTOR: SOFFIA Sp. z o.o. Sp. K.  
ul. Franciszka Klimczaka 17/80, 02-797 Warszawa

**2** pokoje  
**3** piętro  
**48,12** m<sup>2</sup>  
lok. **3.11**