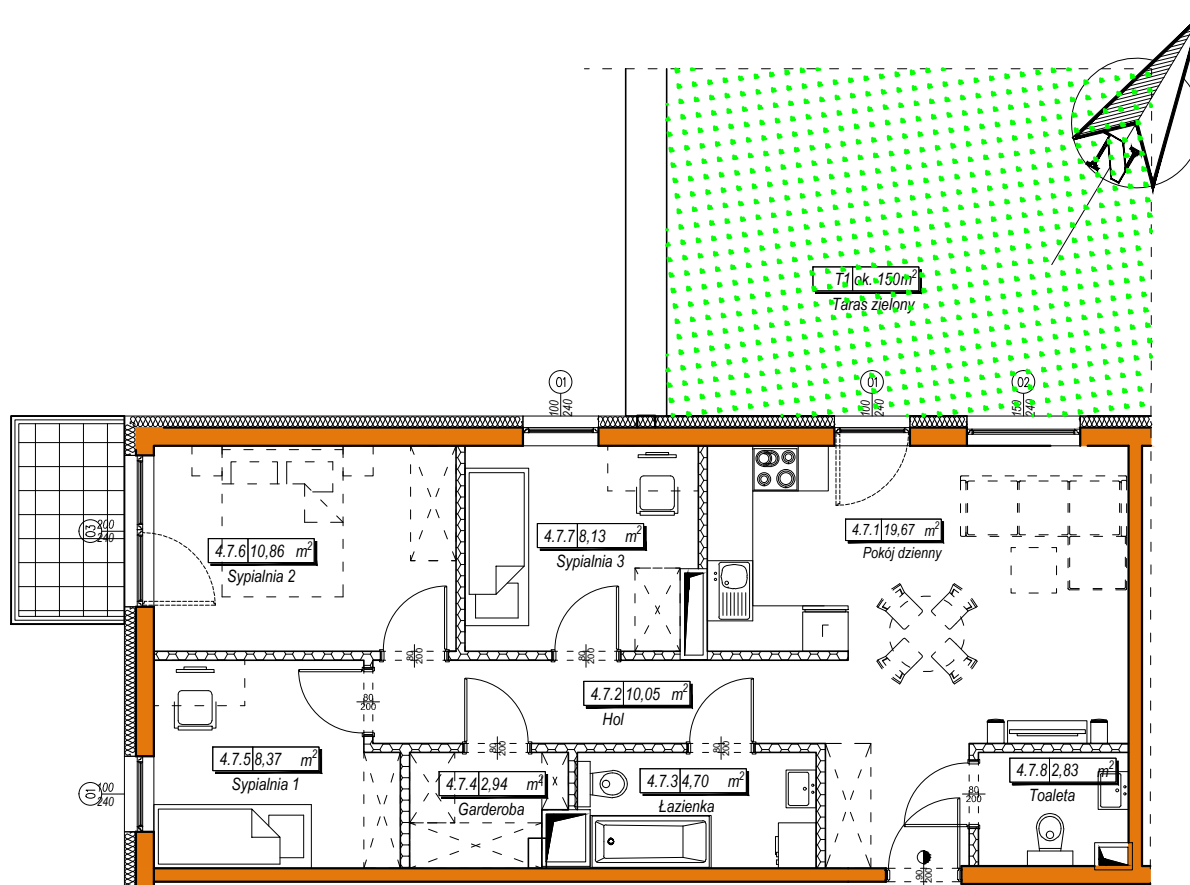
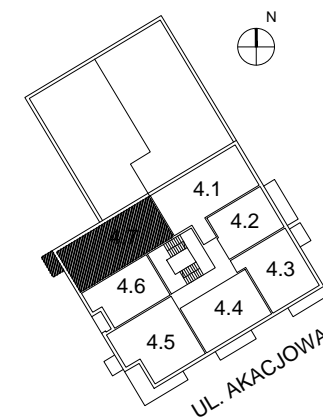


WILLA AKACJA: BUDYNEK MIESZKALNY WIELORODZINNY Z GARAŻEM PODZIEMNYM
w Pruszkowie, pow. pruszkowski, woj. mazowieckie



USYTUOWANIE:



POWIERZCHNIE:

4.7.1	Pokój dzienny	19,67	m ²
4.7.2	Hol	10,05	m ²
4.7.3	Łazienka	4,70	m ²
4.7.4	Garderoba	2,94	m ²
4.7.5	Sypialnia 1	8,37	m ²
4.7.6	Sypialnia 2	10,86	m ²
4.7.7	Sypialnia 3	8,13	m ²
4.7.8	Toaleta	2,83	m ²
SUMA =		67,55	m²
4.7.B1	Balkon1	4,13	m ²

UWAGA:

- POWIERZCHNIE LICZONE WG NORMY PN-ISO 9836:1997
- ZGODNIE Z NORMĄ PN-ISO 9836:1997 DO POWIERZCHNI LOKALU WLICZONO ŚCIANKI DZIAŁOWE NADAJĄCE SIĘ DO DEMONTAŻU
- ZE WZGLĘDU NA TRWAJĄCE PRACE PROJEKTOWE POWIERZCHNIE MOGA ULEC ZMIANIE
- WYPOSAŻENIE LOKALU POKAZANO JEDYNNIE W CELACH PREZENTACJI I NIE STANOWI ZOBOWIĄZANIA UMOWNEGO
- NINIEJSZY PROJEKT NIE STANOWI OFERTY W ROZUMIENIU PRZEPISÓW KODEKSU CYWILNEGO

- ściana działowa

- ściana konstrukcyjna



INWESTOR: SOFFIA Sp. z o.o. Sp. K.
ul. Franciszka Klimczaka 17/80, 02-797 Warszawa

4	4	67,55	lok.	4.7
pokoje	piętro	m ²		