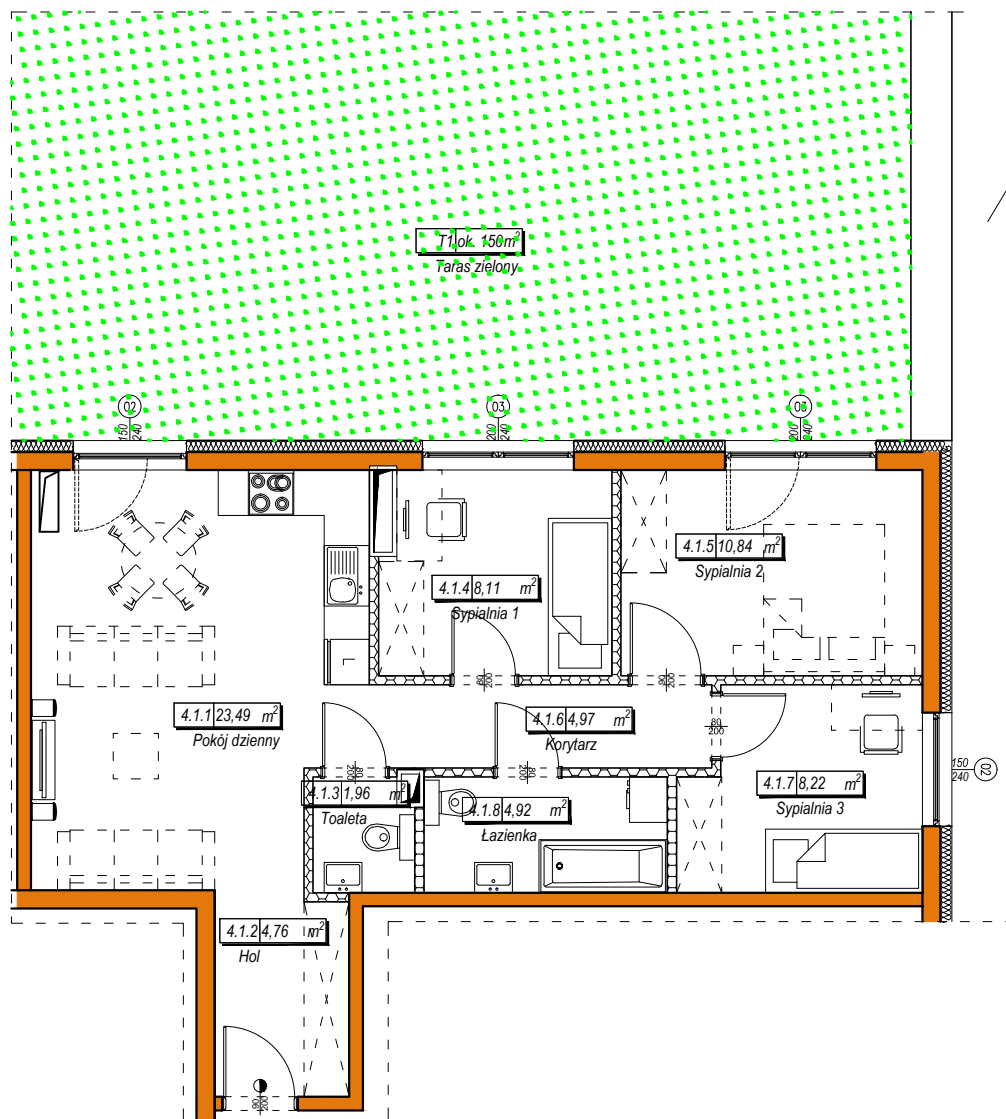
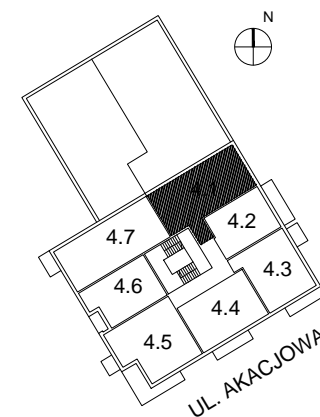


WILLA AKACJA: BUDYNEK MIESZKALNY WIELORODZINNY Z GARAŻEM PODZIEMNYM  
w Pruszkowie, pow. pruszkowski, woj. mazowieckie



USYTUOWANIE:



POWIERZCHNIE:

NR	NAZWA	POW	
4.1.1	Pokój dzienny	23,49	m <sup>2</sup>
4.1.2	Hol	4,76	m <sup>2</sup>
4.1.3	Toaleta	1,96	m <sup>2</sup>
4.1.4	Sypialnia 1	8,11	m <sup>2</sup>
4.1.5	Sypialnia 2	10,84	m <sup>2</sup>
4.1.6	Korytarz	4,97	m <sup>2</sup>
4.1.7	Sypialnia 3	8,27	m <sup>2</sup>
4.1.8	Łazienka	4,92	m <sup>2</sup>
<b>SUMA =</b>		<b>67,32</b>	<b>m<sup>2</sup></b>

UWAGA:

- POWIERZCHNIE LICZONE WG NORMY PN-ISO 9836:1997
- ZGODNIE Z NORMĄ PN-ISO 9836:1997 DO POWIERZCHNI LOKALU WLICZONO ŚCIANKI DZIAŁOWE NADAJĄCE SIĘ DO DEMONTAŻU
- ZE WZGLĘDU NA TRWAJĄCE PRACE PROJEKTOWE POWIERZCHNIE MOGA ULEC ZMIANIE
- WYPOSAŻENIE LOKALU POKAZANO JEDYNNIE W CELACH PREZENTACJI I NIE STANOWI ZOBOWIĄZANIA UMOWNEGO
- NINIEJSZY PROJEKT NIE STANOWI OFERTY W ROZUMIENIU PRZEPISÓW KODEKSU CYWILNEGO

- ściana działowa

- ściana konstrukcyjna



INWESTOR: SOFFIA Sp. z o.o. Sp. K.  
ul. Franciszka Klimczaka 17/80, 02-797 Warszawa

4	4	67,32	lok.	4.1
pokoje	piętro	m <sup>2</sup>		